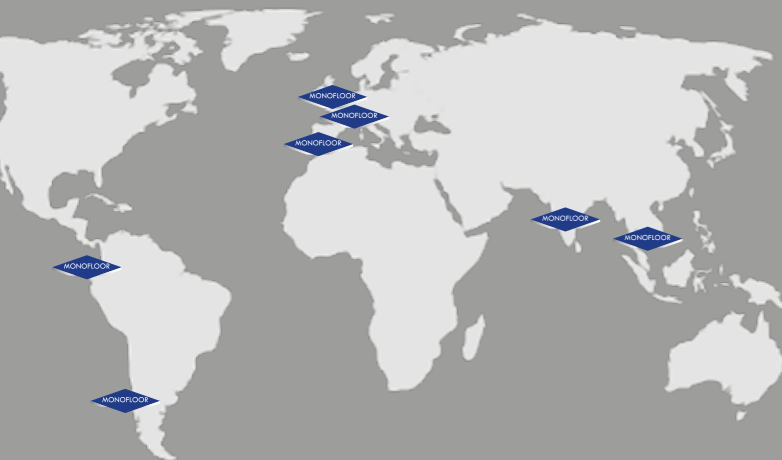




Industrial Flooring Consultants
& Project Managers

Emplazamientos:

Birmingham | Le Mans | Madrid | Bogotá | Bombay
Santiago de Chile | Singapur



REINO UNIDO
Tel: +44 (0) 1752 917481

ESPAÑA
Tel: +34 91 821 0250

FRANCIA
Tel: +33 (0) 2 49 54 0070



www.monofloor.com

consultants@monofloor.com



El Grupo MONOFLOOR

MONOFLOOR es un grupo internacional de consultores y project managers especializados en pavimentos industriales que opera desde 1994.

Nuestros ingenieros crean conceptos y diseños de pavimentos para fabricantes, minoristas y marcas de distribución globales. Supervisamos los proyectos durante la fase de construcción con el fin de que los pavimentos cumplan con las normas especificadas.

Elaboramos informes independientes, tanto in situ como desde nuestras instalaciones. Investigamos los problemas de los pavimentos deteriorados y especificamos las acciones correctivas.

Proporcionamos apoyo a los clientes, los diseñadores y los contratistas en cada etapa del ciclo de vida de un pavimento.

- Nuestros ingenieros crean conceptos y diseños de pavimentos para fabricantes, minoristas y marcas de distribución globales.
- Nuestros project managers supervisan los proyectos durante la fase de construcción con el fin de que los pavimentos cumplan con las normas especificadas.
- Nuestros expertos consultores elaboran informes independientes.
- Investigamos los problemas de los pavimentos deteriorados y especificamos las acciones correctivas.
- Supervisamos las reparaciones de los pavimentos, por ejemplo, para rectificar y prevenir el daño a las juntas de la solera.
- Finalmente, compartimos nuestros conocimientos por medio de presentaciones, documentos técnicos, recomendaciones y capacitación formal.

El personal de MONOFLOOR trabaja de forma conjunta como un equipo global unido, compartiendo las fortalezas de cada uno. Con el conjunto de conocimientos acumulados en los cientos de proyectos ejecutados en todo el mundo, nuestra experiencia y reputación globales no tienen parangón.

Proporcionamos nuestros servicios de manera independiente para clientes y contratistas, y como parte integral de nuestro grupo matriz, RCR Industrial Flooring.

Formación e intercambio de información



MONOFLOOR realiza continuamente tareas de investigación y desarrollo para adoptar y poner en práctica las últimas innovaciones.

Como grupo global, trabajamos unidos en el intercambio de nuestros conocimientos y experiencias para así desarrollar un nivel de competencia que nos permita ofrecer un mejor servicio a nuestros clientes.

Gracias a nuestras labores de formación e intercambio de información, hemos creado detallados procedimientos operativos normalizados y certificaciones de desempeño.

De manera periódica, presentamos seminarios en conferencias y efectuamos sesiones privadas para la capacitación de equipos. También compartimos nuestros conocimientos redactando documentos técnicos y artículos para reputadas revistas técnicas del sector.



- Investigación y desarrollo
- Certificación
- Procedimientos operativos normalizados
- Seminarios
- Artículos en prensa y revistas técnicas
- Reseñas profesionales
- Presentaciones
- Asesoramiento general



Industrial Flooring Consultants
& Project Managers



MONOFLOOR

MONOFLOOR

Concepción y diseño

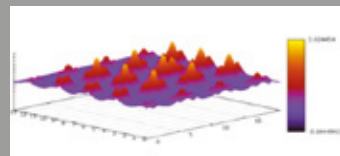


Desde las etapas más tempranas del proyecto, nuestro equipo trabaja en estrecha colaboración con clientes y contratistas para diseñar pavimentos industriales de manera rentable y con soluciones técnicas.

Interpretamos los requisitos iniciales para crear conceptos y opciones para los clientes. A continuación, llevamos a cabo cálculos estáticos, seguidos de diseños detallados, de modo que el cliente tenga la garantía de que el pavimento se especificará perfectamente conforme a sus necesidades.

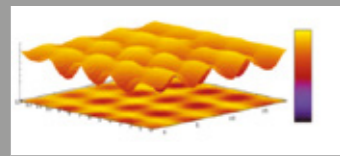


MONOFLOOR ha desarrollado un software interno de diseño denominado FloorMaster® que permite realizar los cálculos de las soleras de acuerdo con varias normas internacionales (la DTU 13.3 francesa, la TR34 en su 4.ª edición, las ACI, las EN, etc.).



Tensión

El programa es capaz de simular todo tipo de condiciones de carga y numerosas combinaciones posibles.



Asentamiento

- Interpretación de requisitos
- Cálculos estáticos
- Diseño detallado
- Especificación del producto y los materiales
- Diseño de la mezcla de hormigón
- Gestión de proyectos
- Responsabilidad profesional

Construcción



Una vez aprobados los planes, nuestros project managers trabajan junto al equipo de construcción a lo largo de todo el proceso. Asistimos a las reuniones en la obra para poder entender las cuestiones prácticas de la implementación y ofrecer nuestro asesoramiento.

Llevamos a cabo revisiones de evaluación detalladas de los agregados (por ejemplo, el efecto de los distintos aditivos) para ayudar a crear una mezcla de hormigón perfectamente personalizada.

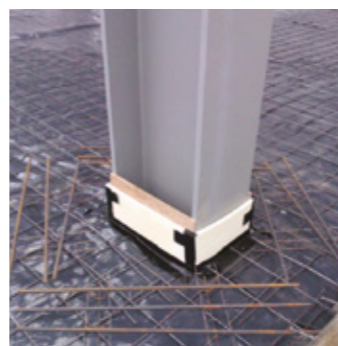
Trabajamos in situ junto a las empresas especializadas en aplicaciones de soleras y les proporcionamos capacitación para contribuir a lograr unos resultados excelentes. Esto resulta especialmente importante cuando los equipos cuentan con una menor experiencia en el trabajo con tolerancias estrictas.

Supervisamos la gestión de la calidad en la obra para que los procesos consistentes produzcan resultados consistentes.

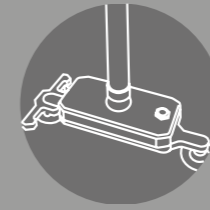
También ofrecemos asesoría en materia de equipos, con el fin de que los contratistas entiendan cómo les afectan estos en las tareas de vertido y acabado, y puedan escoger lo mejor para lograr los resultados deseados.



- Reuniones en la obra previas a la contratación
- Revisión de materiales
- Capacitación
- Gestión de la calidad
- Supervisión de obra



Ensayos y elaboración de informes



Los ensayos tienen lugar antes y después de la creación de un pavimento. Nuestras instalaciones nos permiten efectuar ensayos sobre la fortaleza del hormigón y el diseño de la mezcla, y, además, usamos métodos de ensayo in situ para el control del hormigón con la innovadora tecnología Dramix EyeD. Después, una vez creado el pavimento, nuestros técnicos especializados llevan a cabo un conjunto de pruebas para verificar la planimetría y la resistencia a la abrasión.

MONOFLOOR ofrece servicios para el control de planimetría de acuerdo con las distintas normas internacionales para el tráfico aleatorio o en pasillos muy estrechos (VNA): la TR34 inglesa en su 4.ª edición, las DIN alemanas, las EN europeas, las ASTM FF/FM norteamericanas.

MONOFLOOR ha desarrollado sus propios equipos y software para obtener los resultados más precisos y fiables: el sistema FloorPro® y el FMAS.

También podemos llevar a cabo pruebas especializadas de conductividad en subbases de resina y hormigón.



Dramix EyeD



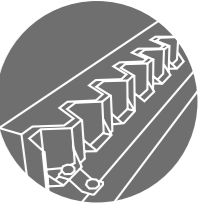
El análisis del sistema FMAS



Ensayo de conductividad en acción

- Planimetría
- Abrasión
- Subbase
- Hormigón
- Ensayos especializados en laboratorio
- Conductividad

Resolución de problemas, mantenimiento y reparación



Los pavimentos industriales ven puesta a prueba su resistencia a lo largo de su vida útil. Cada cierto tiempo, pueden presentarse problemas que den lugar al fallo de algunas partes de la solera.

Nuestros expertos técnicos están especializados en diagnosticar la causa de tales problemas (por ejemplo, el agrietamiento o la ondulación de la losa) y pueden recomendar soluciones correctivas.

El mantenimiento periódico puede prevenir la aparición de problemas más serios, o ayudar a su identificación precoz. Creamos planes de mantenimiento regular que pueden contribuir a preservar la vida útil del pavimento y a evitar la aceleración de los costes correctivos.

Proporcionamos además un servicio de peritaje.



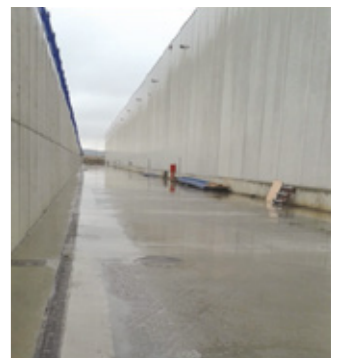
Losa de hormigón deteriorada antes de su reparación



Losa de hormigón después de su reparación



Losa de hormigón deteriorada antes de su reparación



Losa de hormigón después de su reparación

- Diagnóstico de defectos
- Reparaciones: productos y asesoramiento
- Consejos de mantenimiento
- Representación